

**Interessengemeinschaft  
Brohltal-Schmalspureisenbahn e.V.**

**11<sup>sm</sup> - Aufarbeitung bei MaLoWa**

**Baufortschritt im letzten Jahr**



**26.10.2013**

**Harald Zimmer - Michael Haubner**

# 1 Zustand 10.04.2011

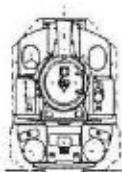
- zur JHV 2011



## 2 Kessel bei MaLoWa ab Januar 2012



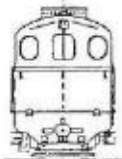
# 3 Information der Mitglieder mit Heft 1-2013 Brohltalbahn



## 11<sup>sm</sup> Aktuell

Mitteilung der Interessengemeinschaft Brohltal-Schmalspurreisenbahn e. V.

Sonderbeilage für „Die Brohltalbahn“ Nr. 1 / 2013



### Informationen zur Aufarbeitung der Mallet-Dampflok 11<sup>sm</sup>



#### Arbeiten im März 2013

Informationen zur Aufarbeitung der Mallet-Dampflok 11<sup>sm</sup>

##### Brennbohle

Das letzte 30-Grad-Prüfen... Die Brennböhlern sind... Die Brennböhlern sind...



Das ist die Brennböhlern...



Fast wieder vollständig zeigte sich Lok 11<sup>sm</sup> am 31.01.2013

#### Informationen zur Aufarbeitung der Mallet-Dampflok 11<sup>sm</sup> - Sonderbeilage

Nachfolgend werden wir Ihnen... die Aufarbeitung der Mallet-Dampflok 11<sup>sm</sup>...



#### Arbeiten im Februar 2013

Einbau aller Brennbohlen



Die vordere Auflage für den Kessel mit der...

#### Informationen zur Aufarbeitung der Mallet-Dampflok 11<sup>sm</sup> - Sonderbeilage zum Heft „Die Brohltalbahn“ Nr. 1 / 2013

##### Wasserkästen

Die vorhandenen Wasserkästen sind... die Wasserkästen sind...



Die vordere Auflage für den Kessel mit der...

#### Informationen zur Aufarbeitung der Mallet-Dampflok 11<sup>sm</sup> - Sonderbeilage

##### Führerhaus und Seitenkästen

Die ursprüngliche Planung der IBS sah... die Führerhaus und Seitenkästen...



Die bereits im Vorfeld in Eigeninitiative...



Die von Mallet... die Führerhaus und Seitenkästen...

#### Informationen zur Aufarbeitung der Mallet-Dampflok 11<sup>sm</sup> - Sonderbeilage zum Heft „Die Brohltalbahn“ Nr. 1 / 2013

##### Luftpumpe

Die alte Luftpumpe wurde... die Luftpumpe wurde...



##### Schornstein

Folgende der... der Schornstein...



##### Sandlöse

Die alte Sandlöse... die Sandlöse...



##### So soll unsere 11<sup>sm</sup> wieder werden und uns begeistern

Über 600.000,- Euro... die 11<sup>sm</sup> wieder werden...



Die 11<sup>sm</sup> wird... die 11<sup>sm</sup> wieder werden...



Die 11<sup>sm</sup> wird... die 11<sup>sm</sup> wieder werden...



Die 11<sup>sm</sup> wird... die 11<sup>sm</sup> wieder werden...



Die 11<sup>sm</sup> wird... die 11<sup>sm</sup> wieder werden...

## 4 Besuch der Lok durch IBS-Ausflug am 6. April 2013



## 4 Besuch der Lok durch IBS-Ausflug am 6. April 2013



## 4 Besuch der Lok durch IBS-Ausflug am 6. April 2013



# 4 Bremse - Zeichnungen

POS-NR.	BEZEICHNUNG	BESCHREIBUNG	MENGE
1	Bremssattel Blech Hinterwagen		2
2	Bremssattel Abstandsroller		2
3	Bremssattel Zapfen		2

BRUNNEN		BRUNNEN	
Lokomotive 11sm: Bremsanlage		Lokomotive 11sm: Bremsanlage	
Bremsbolzen Hinterwagen		Bremsbolzen Hinterwagen	
Kernlochbohrung		Kernlochbohrung	
S355 J2		S355 J2	
A3		A3	

Alle Bohrungen mit Senkung 2 X 45°

BRUNNEN		BRUNNEN	
Lokomotive 11sm: Bremsanlage		Lokomotive 11sm: Bremsanlage	
Hängeeisen lang		Hängeeisen lang	
S355 J2		S355 J2	
A3		A3	

Bitte Rahmenstärke prüfen und Blechdicke evtl anpassen!

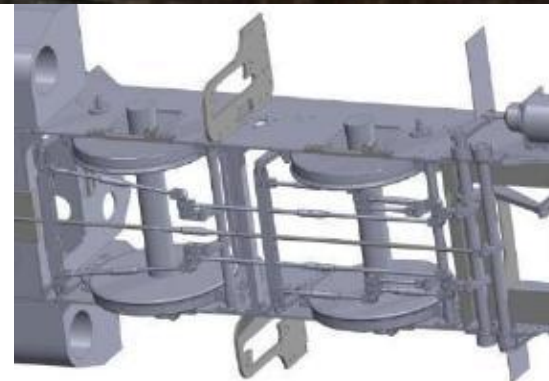
BRUNNEN		BRUNNEN	
Lokomotive 11sm: Bremsanlage		Lokomotive 11sm: Bremsanlage	
Passblech Bremswellenlager		Passblech Bremswellenlager	
S355		S355	
A3		A3	

BRUNNEN		BRUNNEN	
Lokomotive 11sm: Bremsanlage		Lokomotive 11sm: Bremsanlage	
Ausgleichshebel Vorderwagen		Ausgleichshebel Vorderwagen	
S355 J2		S355 J2	
A3		A3	





# 4 Bremse



# 4 Bremse



## 5 Neuteile aus Rheinbrohl - Zylinderdeckel



## 5 Neuteile aus Ungarn und der Keulahütte



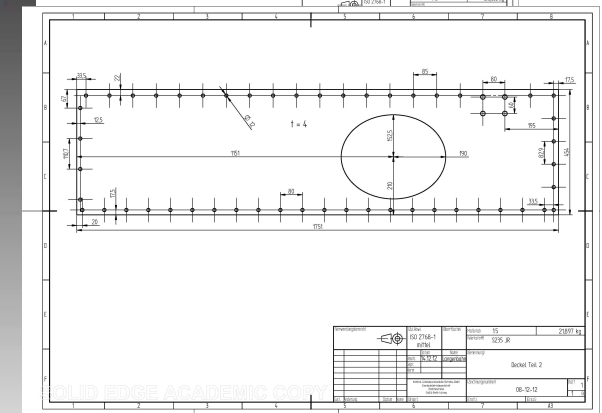
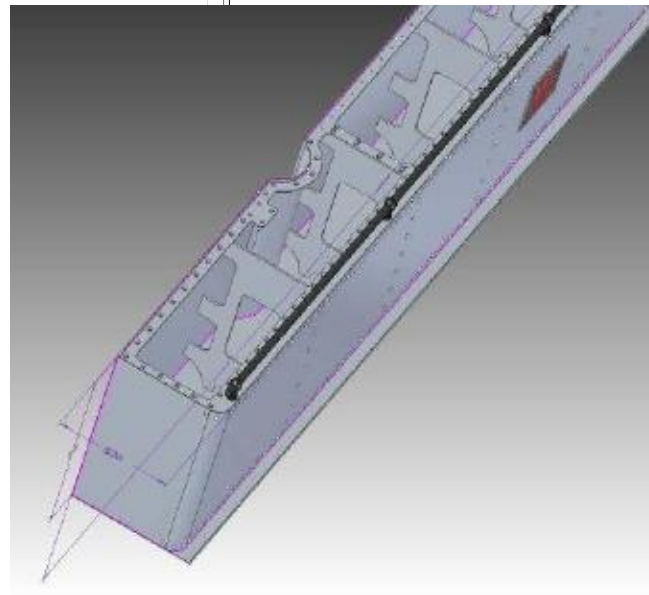
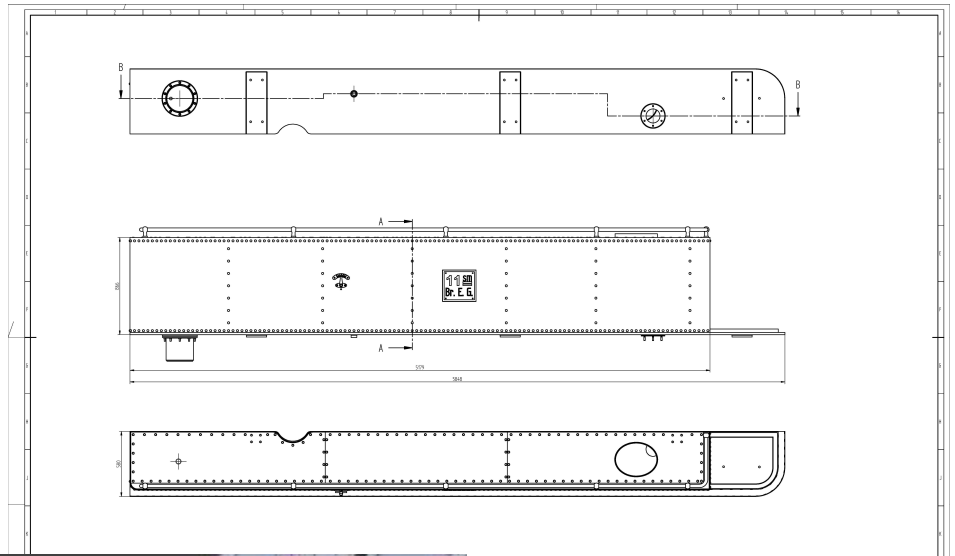
**Zylinderventile  
aus Ungarn  
Schornsteine von der  
Keulahütte**



## 5 Neuteile – Schornsteine aus der Keulahütte



# 5 Neuteile – Wasserkästen



## 5 Neuteile – Wasserkästen aus Brohl



15 IBS – 11sm 26.10.2013



## 6 Luftpumpe – Aufarbeitung in Krefeld





## 7 Ewige Problemteile – Schieberspiegel Zylinderblock



## 7 Ewige Problemteile – Stangenlager



## 8 Besuch am 06. März 2013



- Harald Zimmer
- Günther Schwertner
- Sven Schlenkrich



## 8 Wasserkästen werden aufgesetzt im Oktober 2013



## 9 Vordere Pufferbohle angebaut im Oktober 2013



21 IBS – 11sm 26.10.2013



## 10 Dom mit Ventilen



# 11 „Kleinigkeiten“



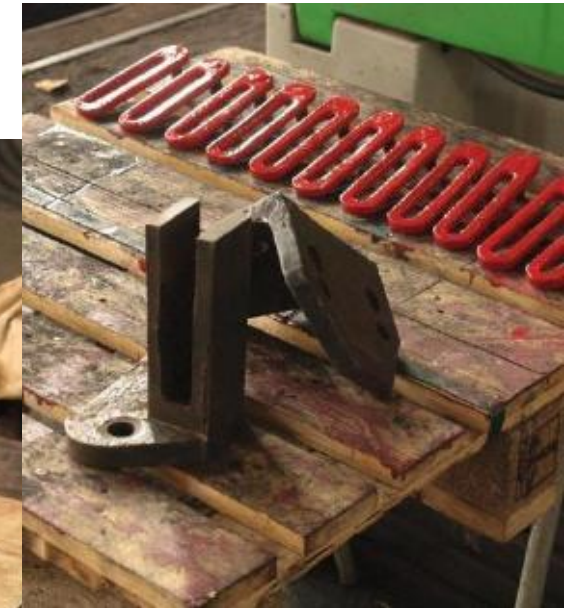
**Neue Teile**

# 11 „Kleinigkeiten“





# 11 „Kleinigkeiten“



## 12 Vorstandsbesuch am 02. Oktober 2013



- Stephan Pauly
- Tobias Baaden
- Frank Muth
- Harald Zimmer



## 13 11<sup>sm</sup>- wartet auf Ausfahrt aus dem Schuppen – wann ?



## 14 Termine

- abgestimmt mit MaLoWa am 02.10.2013 beim letzten Besuch des Vorstandes

- **Fertigstellung bis**

- ➔ Sommer 2014 / Herbst 2014

- ➔ Einsatz ab Nikolaus 2014  
oder früher ?



## 15 Kosten

- ca. 600.000 Euro
- Davon bisher 415.000 Euro Spenden eingegangen
- Wir brauchen noch Ihre Spende bis zur Inbetriebnahme der Lok



# ■ Danke für die Aufmerksamkeit



Foto: Helmut Schäfer

